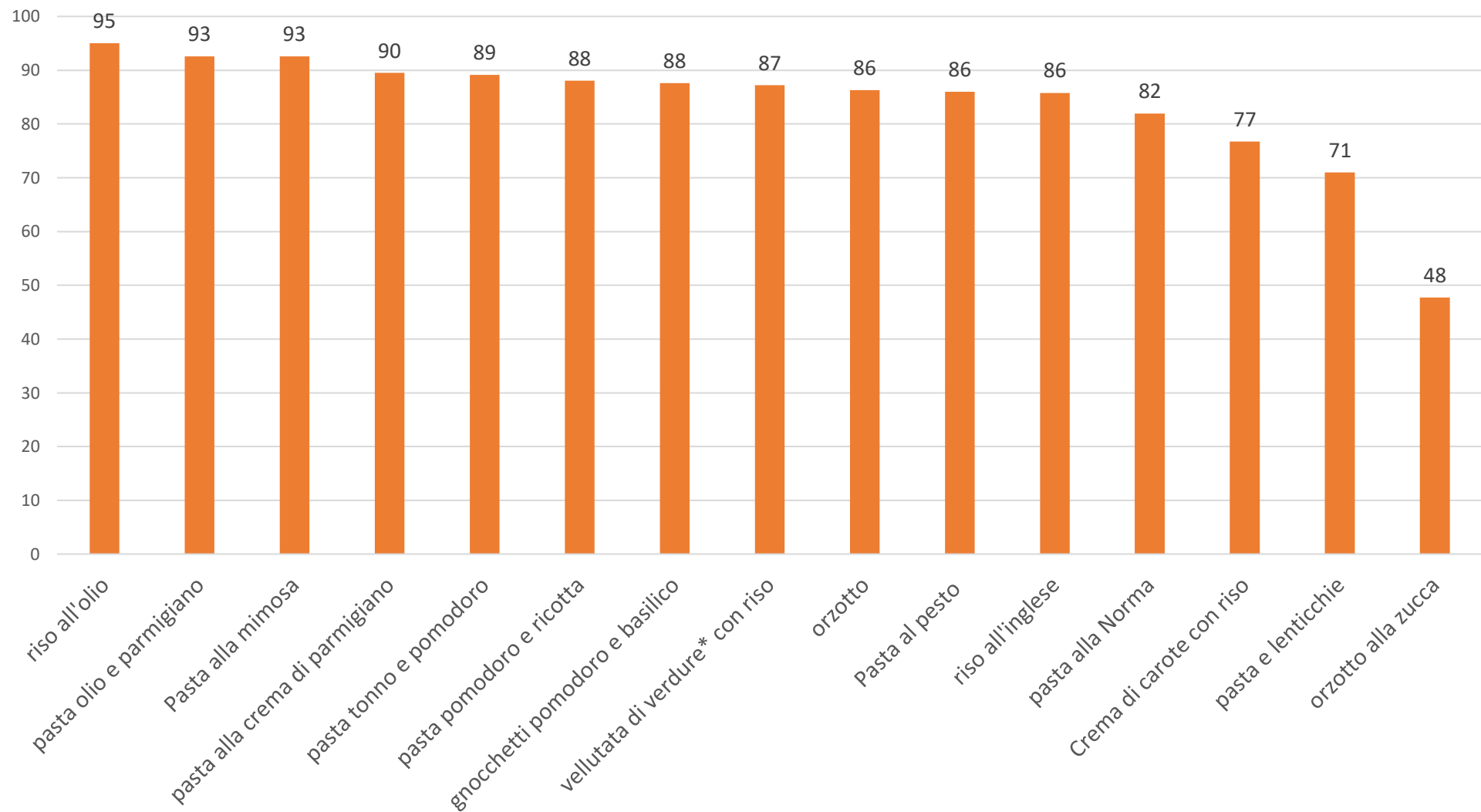


Media di gradimento primo piatto

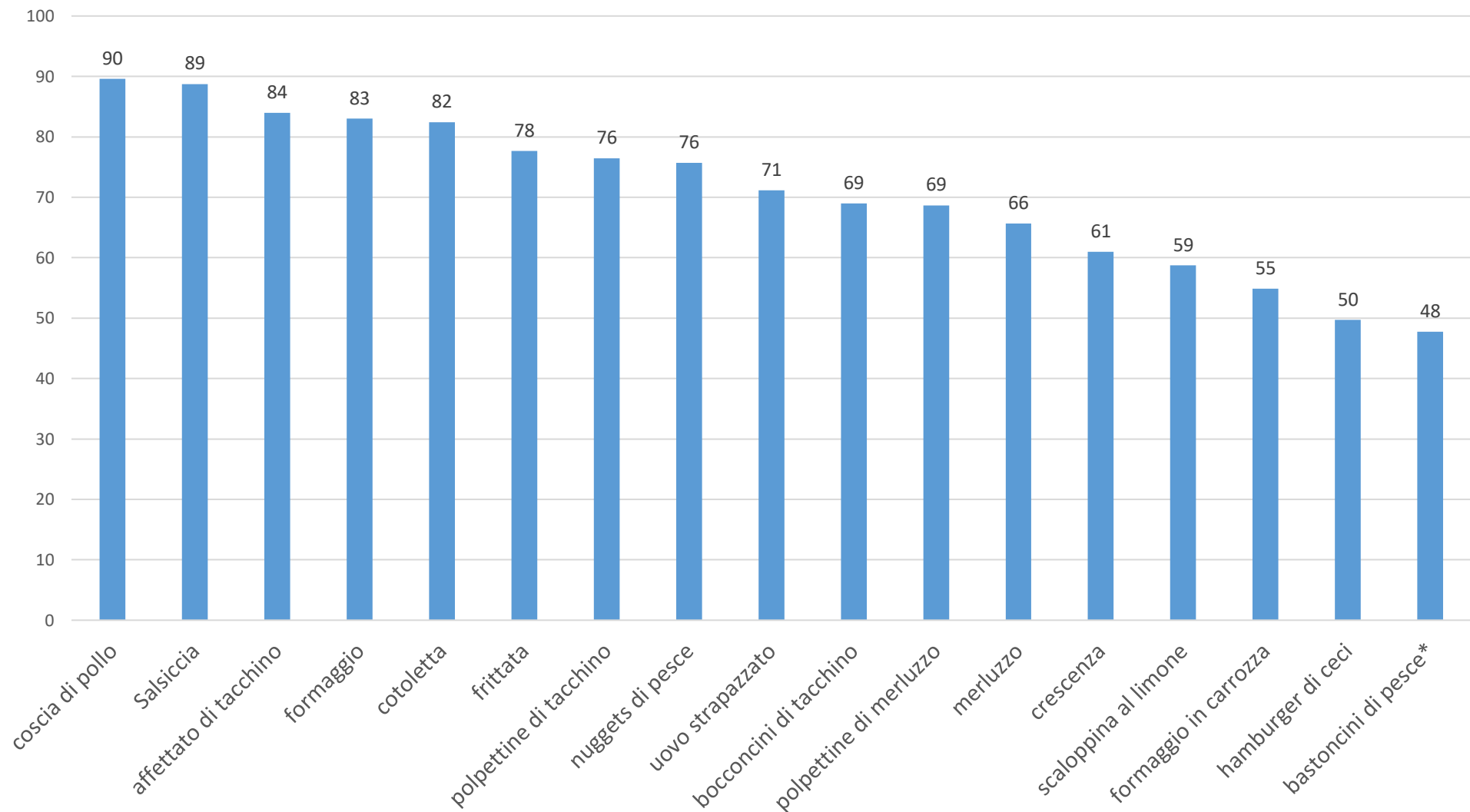
gradimento primi piatti menù estivo 24.25



Primo piatto del giorno

Media di gradimento secondo piatto

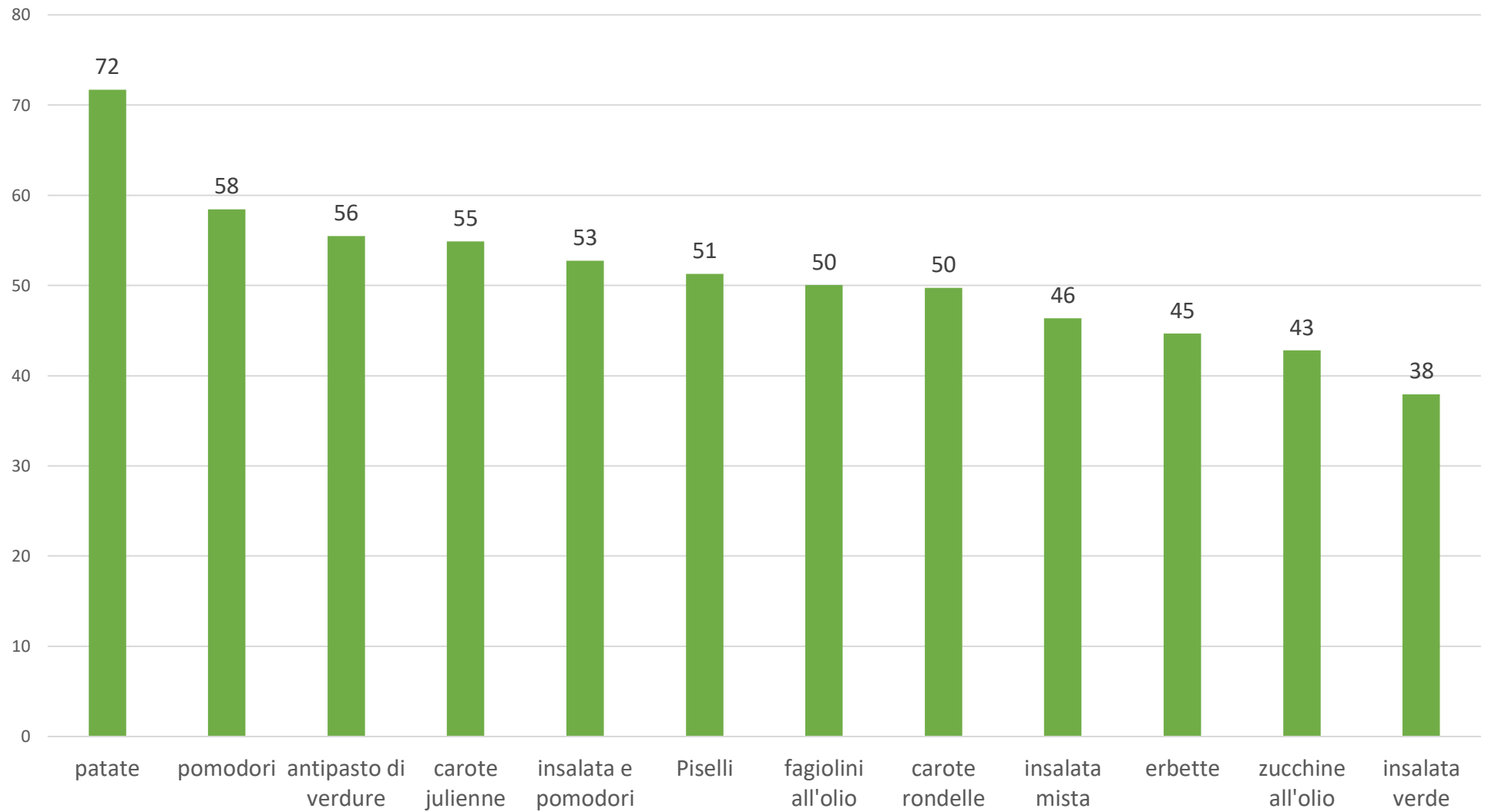
gradimento secondi piatti menù estivo 24.25



secondo piatto del giorno

Media di gradimento contorno 1

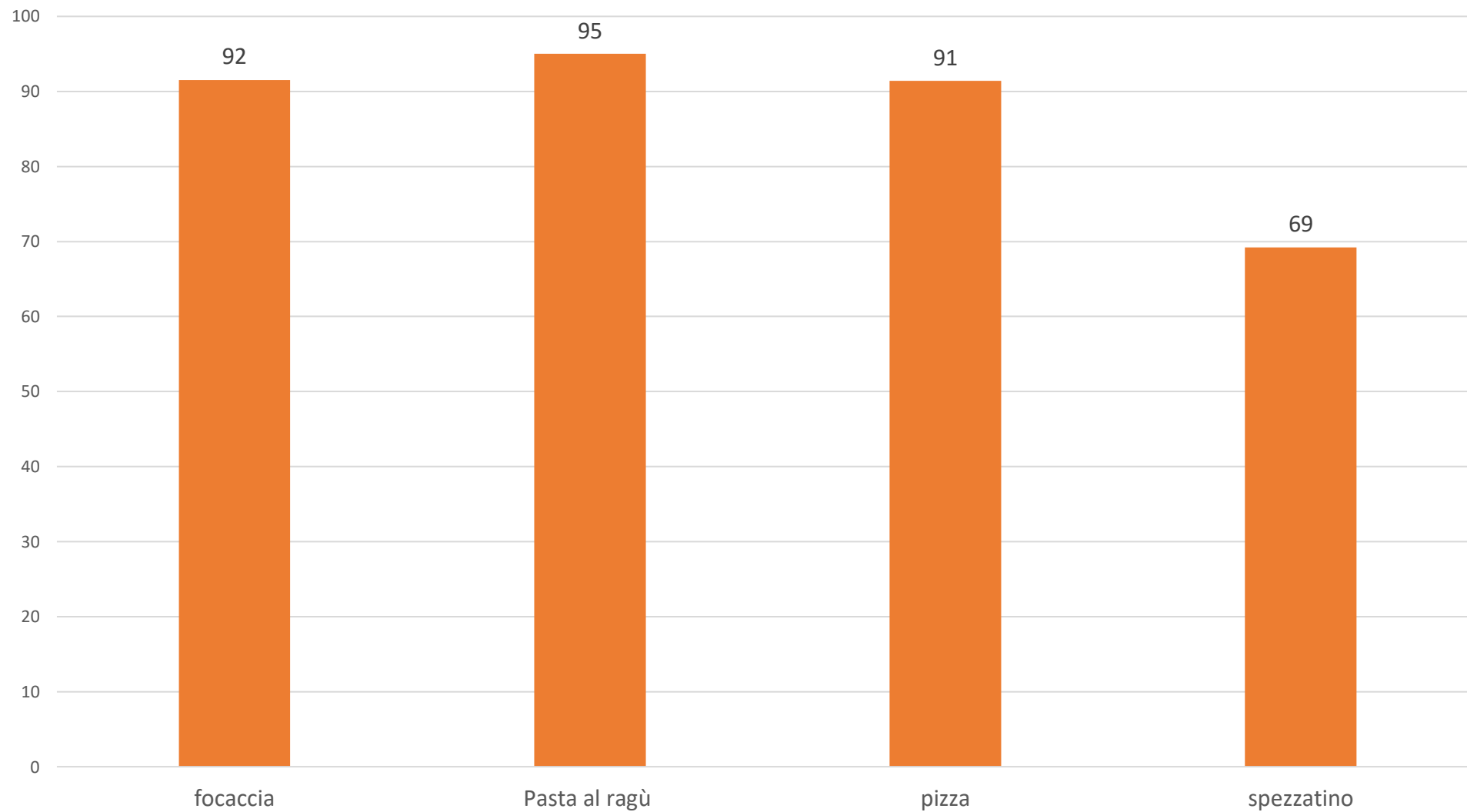
gradimento contorni menù estivo 24.25



contorno del giorno 1

Media di gradimento piatto unico

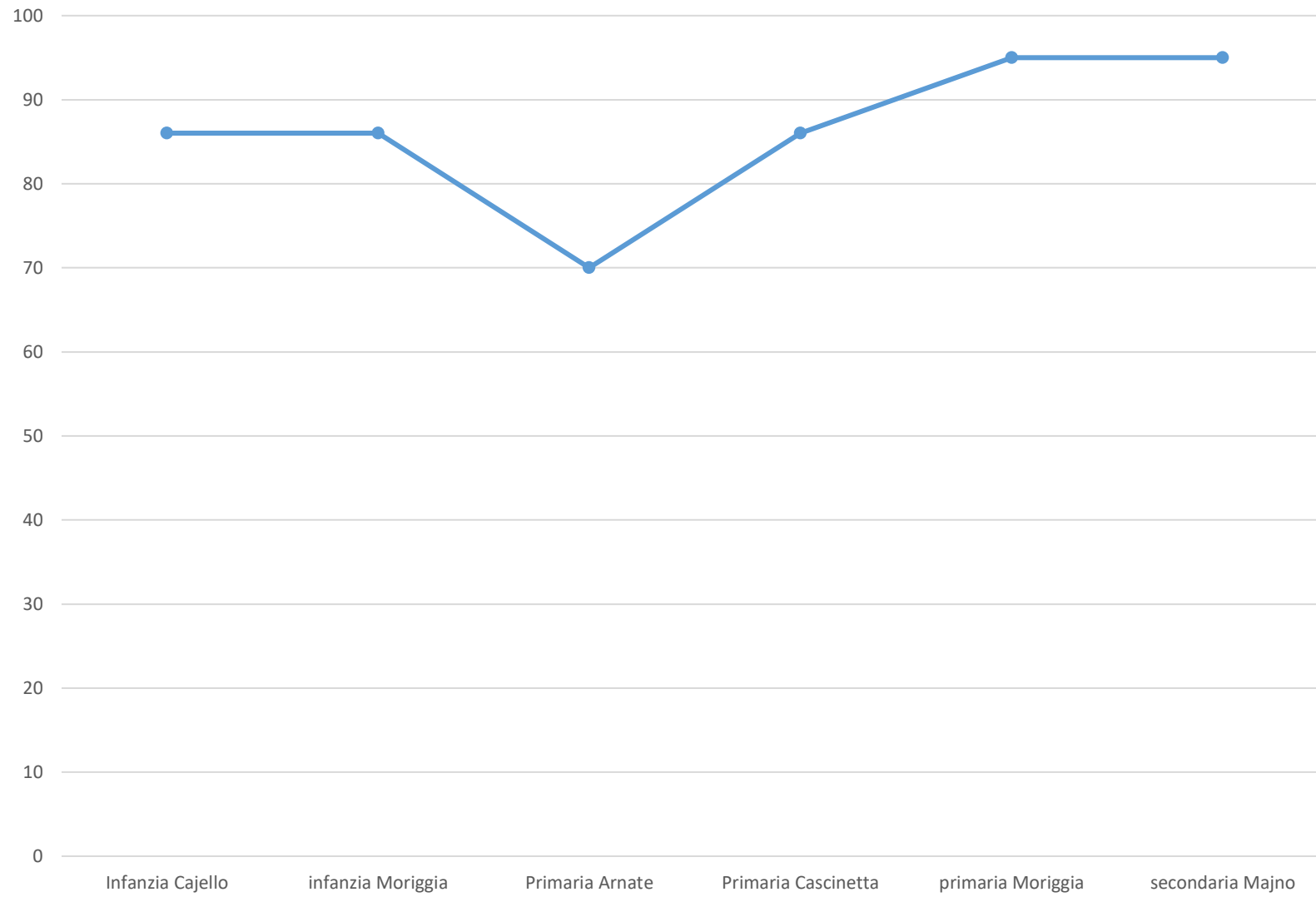
gradimento piatti unici estivo 24.25



piatto unico

Media di gradimento primo piatto

orzotto



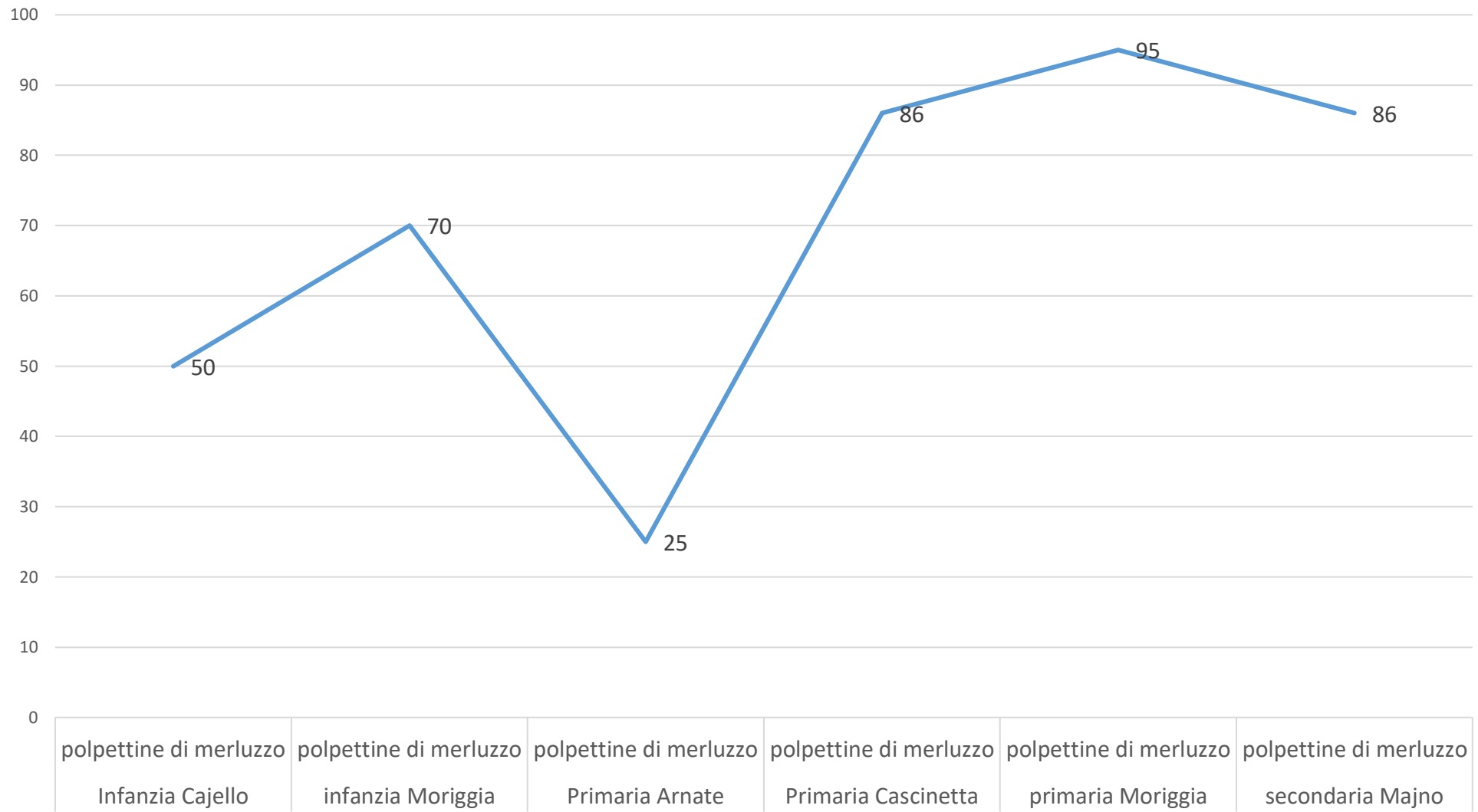
Primo piatto del giorno

orzotto

plesso di appartenenza

Media di gradimento secondo piatto

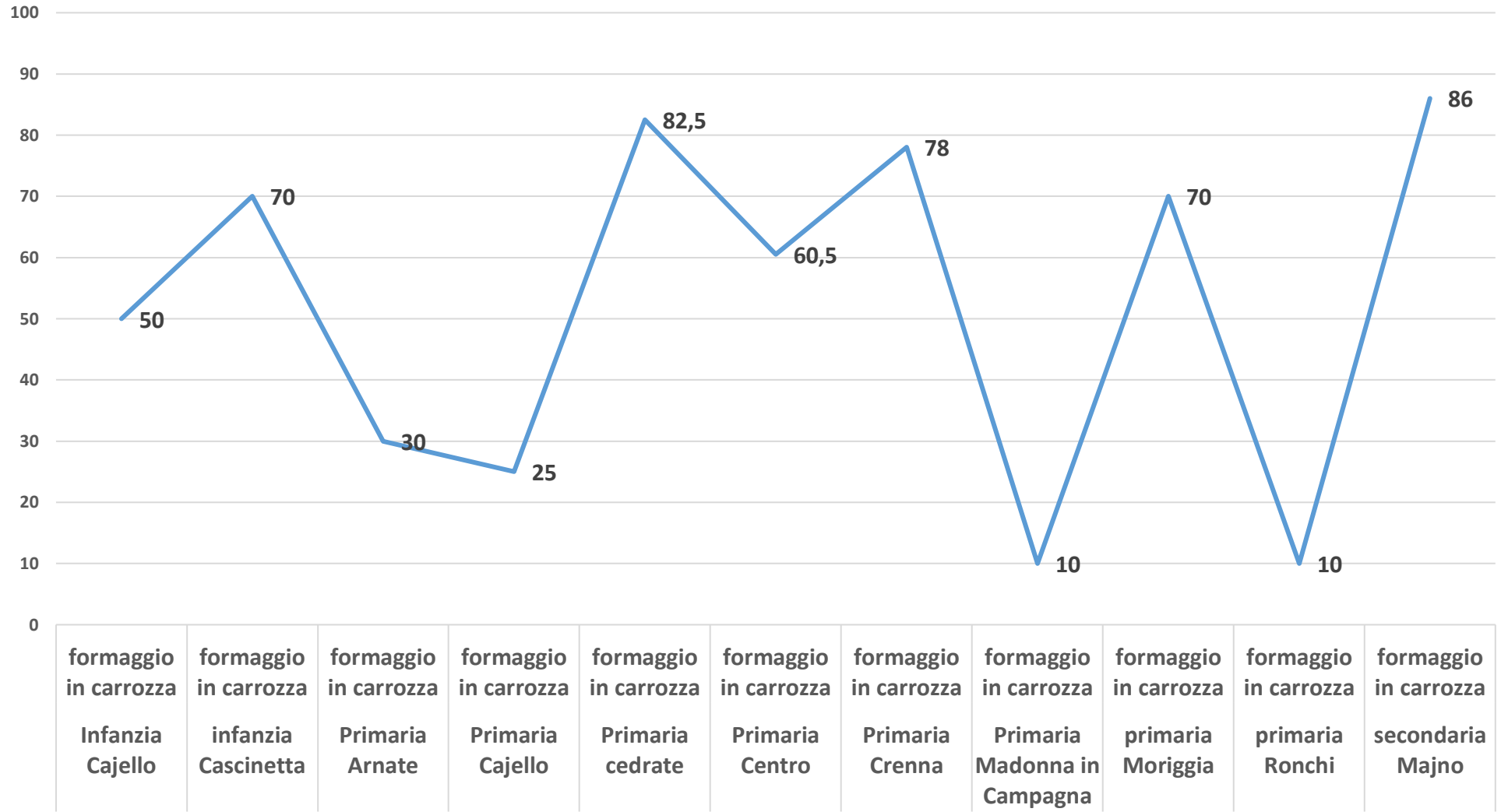
polpettine di pesce



plesso di appartenenza

Media di gradimento secondo piatto

formaggio in carrozza



plesso di appartenenza secondo piatto del giorno