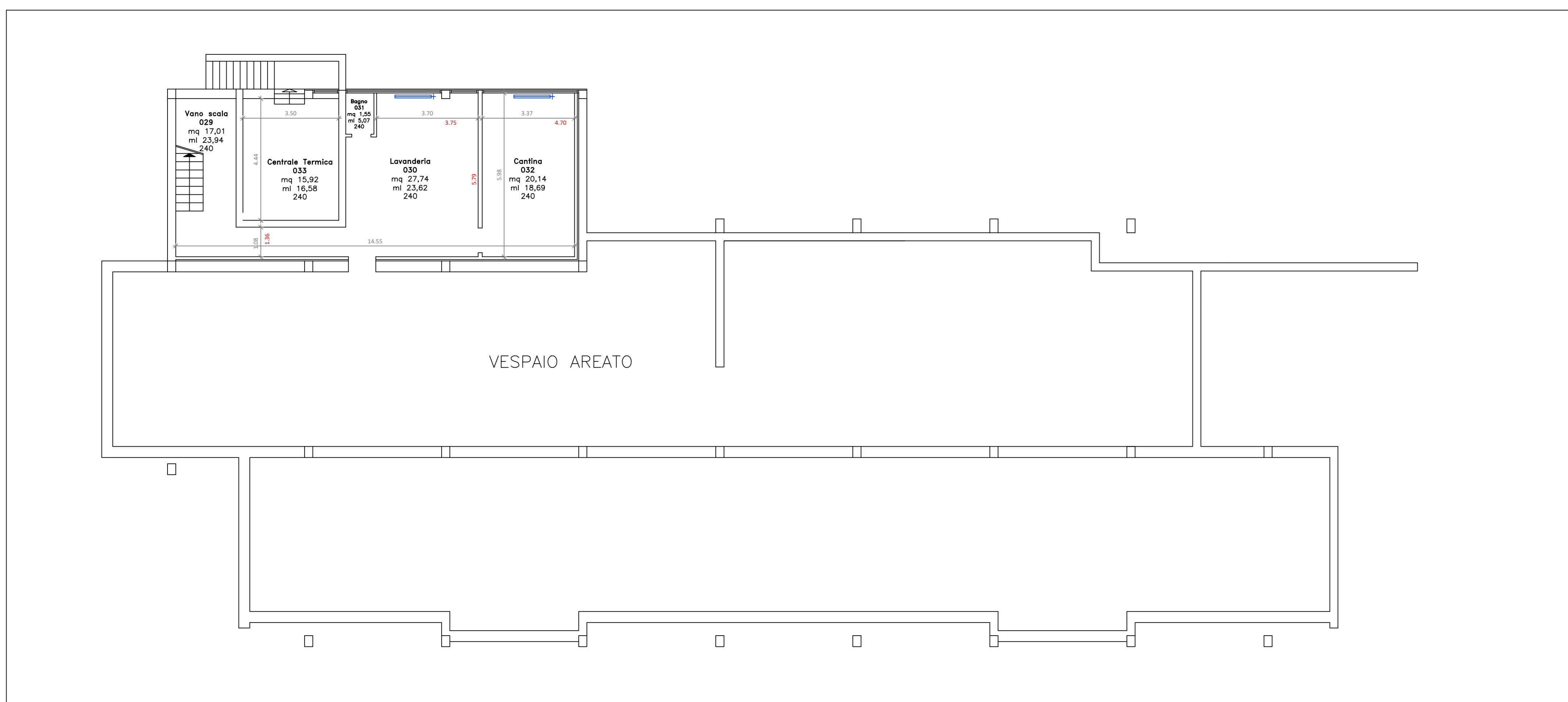
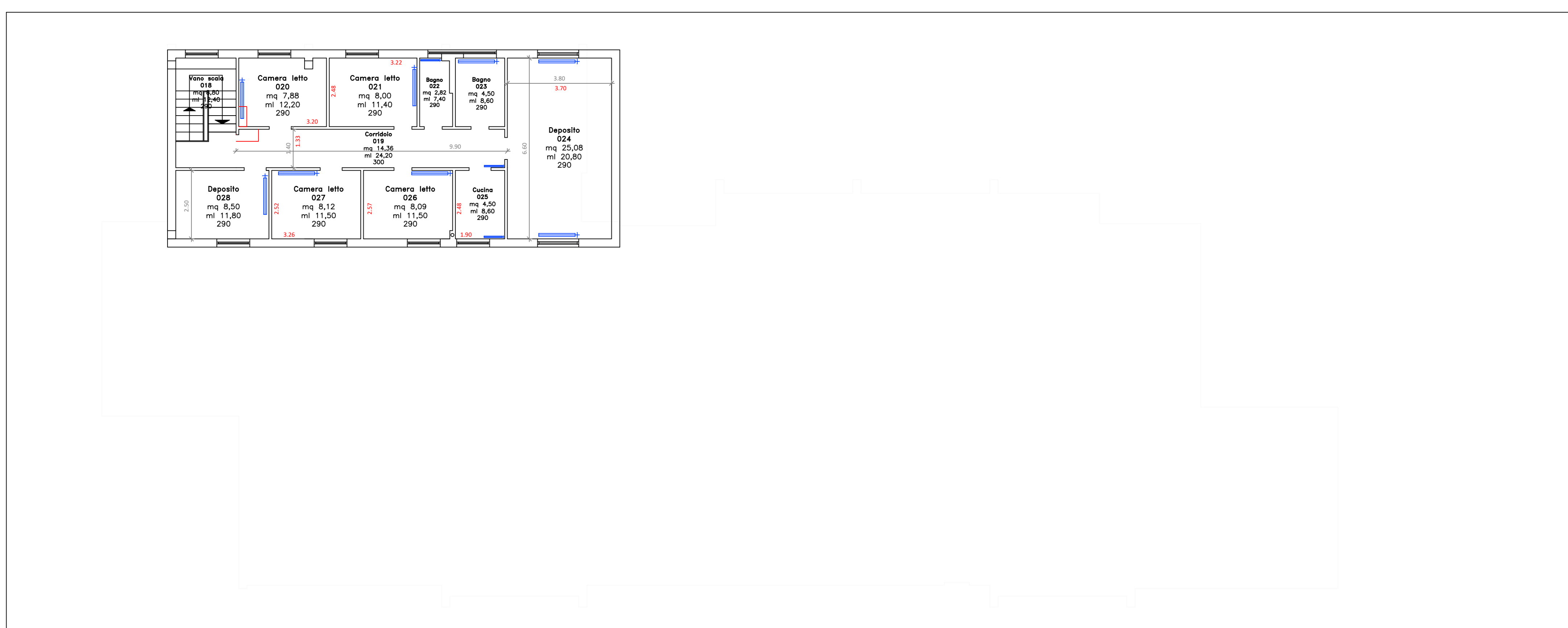


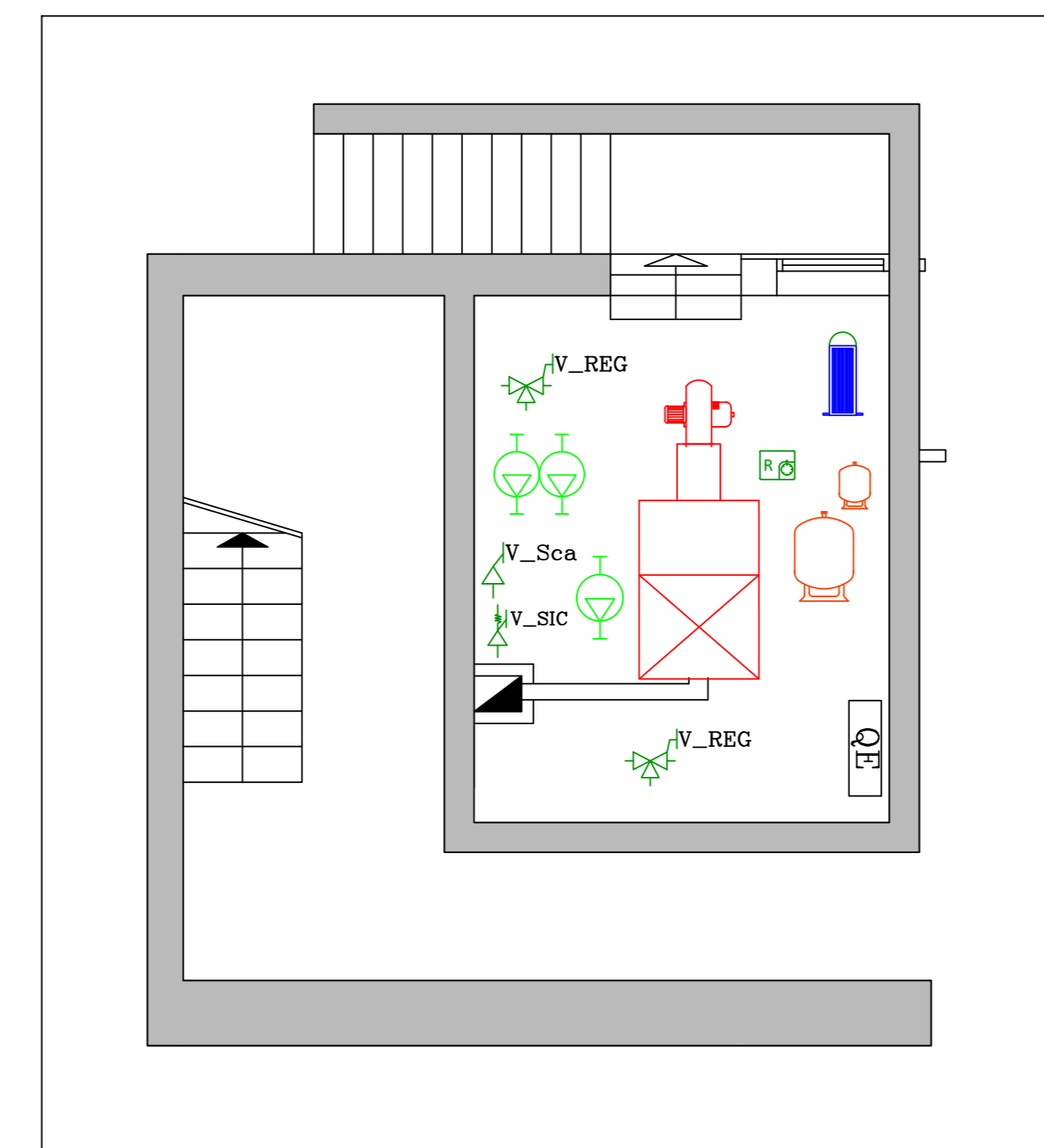
PIANTA Fabbricato n.12 - SCUOLA MATERNA CEDRATE - Piano Terra  
scala 1:100



PIANTA Fabbricato n.12 - SCUOLA MATERNA CEDRATE - Piano Seminterrato  
scala 1:100



PIANTA Fabbricato n.12 - SCUOLA MATERNA CEDRATE - Piano Primo  
scala 1:100



Piano Seminterrato  
DETTAGLIO CENTRALE TERMICA  
scala 1:50

Legenda

CENTRALE TERMICA	
	GENERATORE DI CALORE
	BRUCIATORE
	VALVOLA REGOLAZIONE MOTORIZZATA 3 VIE
	ELETTROPOMPA
	ELETTROPOMPA GEMELLARE
	VASO DI ESPANSIONE
	VALVOLA SICUREZZA
	VALVOLA SCARICO TERMICO
	SCAMBIATORE A FASCIO/TUBERO
	TERMOSTATO REGOLAZIONE
	TERMINALI
	RADIATORE TIPOLOGIA A PIASTRA
	ELETTRICO
	QUADRO ELETTRICO



Inquadramento generale

C:\Users\Fabrizio\Desktop\COMUNE DI GALLARATE\12 - Scuola\_Materna cedrate - via San giorgio, 10\Tavola2.dwg

AMMINISTRAZIONE: <b>COMUNE DI GALLARATE</b> Via Verdi, 2 Gallarate	
COMMITTENTE: <b>COFELY Italia s.p.a.</b> Via Malpiero, 16/18 20138 Milano	
RILIEVO E RESTITUZIONE: <i>Studio di Architettura e Urbanistica Fabrizio Gullo</i> di Dott. Pianificatore Territoriale Fabrizio Gullo via Golgi, 6 - 20862 Arcore (MB)	
Responsabile di commessa	Responsabile tecnico
OGGETTO: <b>CONSIP S.P.A.</b> - Convenzione per l'affidamento del servizio Energia e dei servizi connessi per le pubbliche amministrazioni Servizio Integrato Energia 2 - Lotto 2- Lombardia Durata contratto: 2013 - 2017 ANAGRAFICA TECNICA	
CONTENUTO TAVOLA: <b>Fabbricato n. 12 - Scuola Materna CEDRATE,</b> Via San Giorgio, 10 piante piano terra, piano primo e seminterrato	
Documento: Planimetrie	<b>tavola n°</b>  <b>12</b>
SCALA: 1:100	
Revisione n°: 00	
Data di emissione: 30/06/2014	